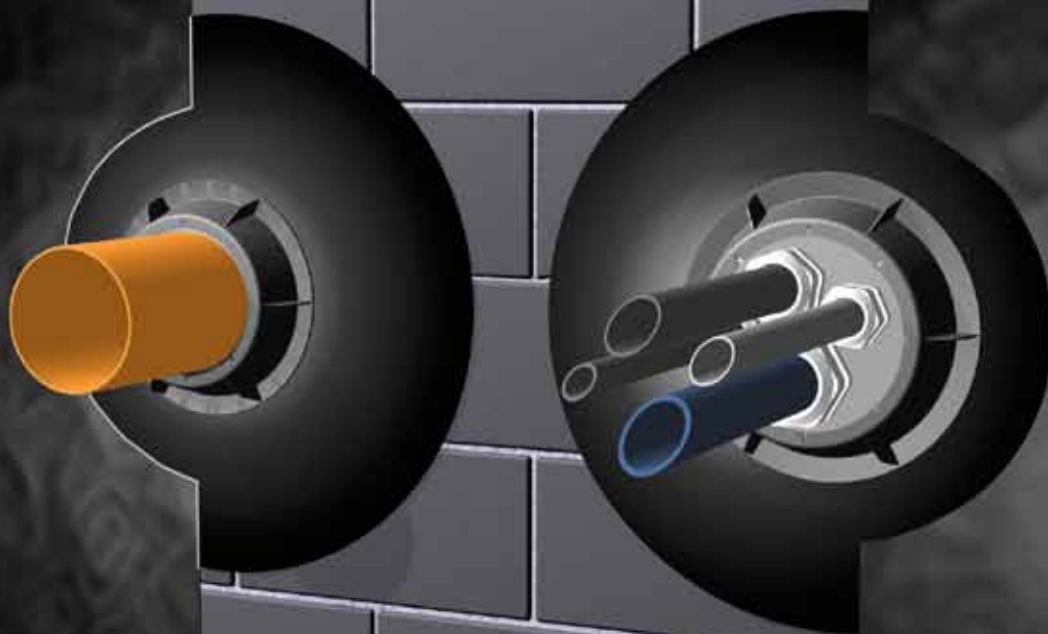


# Alibi dla nieuszczelnności?

Nie ma potrzeby szukać, jeżeli zatosujemy HL przejście szczelne dla rur

100- PROCENTOWE USZCZELNIENIE PRZEJŚCIA - TAKŻE W MIEJSCACH TRUDNO DOSTĘPNYCH



NOWOŚĆ: HL801  
PRZEJŚCIE DLA RUR, KABLI  
Ø 8 - 52 MM

## Przejście dla rur

HL800/110, HL800/125, HL800/160



HL dba o dobry odpływ

- Z kołnierzem bitumicznym dla idealnie uszczelnionego przejścia
- Masywna uszczelka wargowa z elastycznej gumy
- Akcesoria: HL801 przejście dla rur Ø8 - 52mm

## HL800 Izolujące przejście szczelne



**Niemal bez widocznego połączenia, wygląda przejście w ścianie dla rur typ HL800. Idealnie się dopasowuje.**

HL800 nasadza się bezpośrednio na rurę a zamontowany kołnierz bitumiczny łączy się z nałożonym na ścianę pasmem bitumu lub sznurem nasyconym bitumem i dokręca się nakrętką zabezpieczającą. Masywny kołnierz uszczelniający z elastycznej gumy opasuje kanał rury.

Przejście pomiędzy rurą a uszczelnieniem jest w 100% szczelne. Przecieki z zewnątrz są zatrzymane i na ścianach piwnicy nie powstają zacieki czy zagrzybenie. Jest to szczególnie ważne dla piwnic budynków budowanych w wilgotnym klimacie czy na stokach. HL800 montuje się na rurach z mufą i na rurach z tworzywa sztucznego, żeliwa i stali. Dzięki elastycznemu kołnierzowi bitumicznemu HL800 bardzo dobrze montuje się na załamaniach czy na wykręgniach ścian.

## Dane techniczne

Kołnierz bitumiczny dla łatwego, szczelnego przejścia.

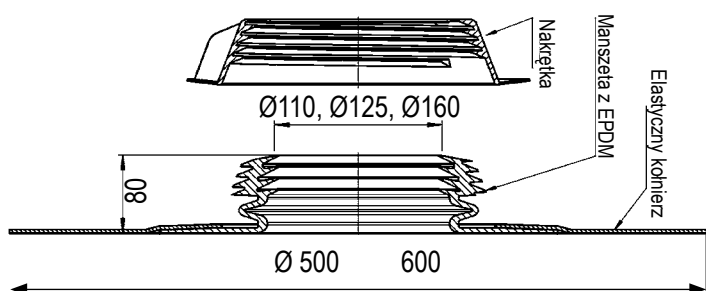
Masywna uszczelka wargowa z elastycznej gumy.

Stabilna nakrętka zabezpieczająca z PP.

Także dla rur z mufą.

Dla rur z tworzywa sztucznego DN110, DN125 lub DN160, dla rur z żeliwa DN100, DN125 lub DN150 i dla rur ze stali o średnicy zewnętrznej 110-115, 125-130 mm lub 160-165mm.

Zgodne z DIN 18195.



## Nowe akcesoria: HL801

Nowe szczelne przejście HL801 dla rur o średnicy od 8 - 52 mm to kolejny krok w kierunku dokładnego uszczelnienia obiektów (EN18195-4). Dlatego szczelność systemu została poddana próbie do 0,6 bara. HL801 można używać w kombinacji ze złączem śrubowym przelotowym (HL801V) względnie ze złączem śrubowym redukcyjnym (HL801R). Jeżeli przez pomyłkę wybijemy za dużo otworów możemy je zamknąć za pomocą zaślepek (HL801B). Później możemy je wykorzystać bez potrzeby wybijania nowych otworów. I tak uszczelnienie obiektu pozostaje nienaruszone i obiekt chroniony jest przed przenikaniem wody.

## HL801 przejście szczelne dla rur

Do 4 rur/kabli

